

# Informationsblatt

## Richtige Zubereitung und Einnahme von Picoprep Darmspüllösung

### Liebe Patientin, lieber Patient!

Für Ihre bevorstehende Untersuchung ist ein **sauberer Darm** die wichtigste Voraussetzung. Dafür wird die Darmspüllösung **Picoprep** verwendet. Eine Packung enthält 2 gleiche Beutel: **ein Beutel für Dosis 1** und **ein Beutel für Dosis 2**.

### Ihr Untersuchungstermin ist dabei wichtig

Datum  um  Uhr

**Einnahme von Picoprep – für Ihre Untersuchung vor 14 Uhr**

### Dosis 1 – 150 ml Picoprep – 30 Min. warten – dann 2 Liter Flüssigkeit

- 1) Am Vorabend des Untersuchungstages lösen Sie den **Beutel 1 Picoprep** in 150 ml Wasser auf – 2 Min. umrühren – wenn die Lösung warm wird, abkühlen lassen – danach trinken Sie die 150 ml zügig aus.

um  Uhr

- 2) Warten Sie 30 Minuten!
- 3) Trinken Sie innerhalb der nächsten 2 Stunden zusätzlich **2 Liter klare Flüssigkeit**: Apfelsaft, Wasser oder Tee aber keine Milch und keine dunkel gefärbten Säfte. (Bitte nehmen Sie keine feste Nahrung zu sich!)

### Dosis 2 – 150 ml Picoprep – 30 Min. warten – dann 2 Liter Flüssigkeit

- 1) Am Morgen des Untersuchungstages lösen Sie den **Beutel 2 Picoprep** in 150 ml Wasser auf – 2 Min. umrühren – wenn die Lösung warm wird, abkühlen lassen – danach trinken Sie die 150 ml zügig aus.

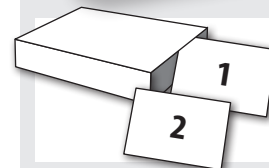
um  Uhr

Bitte beachten Sie, dass Picoprep **mindestens 4 Stunden vor Ihrer Untersuchung** vollständig eingenommen werden muss.

- 2) Warten Sie 30 Minuten!
- 3) Trinken Sie innerhalb der nächsten 2 Stunden zusätzlich **2 Liter klare Flüssigkeit**: Apfelsaft, Wasser oder Tee aber keine Milch und keine dunkel gefärbten Säfte. (Bitte nehmen Sie keine feste Nahrung zu sich!)

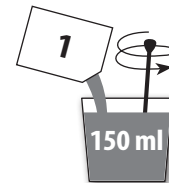
### Achtung!

**Halten Sie sich während der Einnahme von Picoprep in Reichweite einer freien Toilette auf!**



Am Vorabend des Untersuchungstages

#### Dosis 1

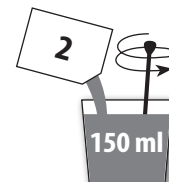


Beutel 1 in Wasser lösen, trinken, 30 Min. warten

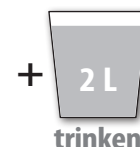


Am Morgen des Untersuchungstages

#### Dosis 2



Beutel 2 in Wasser lösen, trinken, 30 Min. warten



**Einnahme von Picoprep – für Ihre Untersuchung nach 14 Uhr**

**Dosis 1 – 150 ml Picoprep – 30 Min. warten – dann 2 Liter Flüssigkeit**

- 1) Am Morgen des Untersuchungstages lösen Sie den **Beutel 1 Picoprep** in 150 ml Wasser auf – 2 Min. umrühren – wenn die Lösung warm wird, abkühlen lassen – danach trinken Sie die 150 ml zügig aus.

um  Uhr

- 2) Warten Sie 30 Minuten!
- 3) Trinken Sie innerhalb der nächsten 2 Stunden zusätzlich **2 Liter klare Flüssigkeit**: Apfelsaft, Wasser oder Tee aber keine Milch und keine dunkel gefärbten Säfte. (Bitte nehmen Sie keine feste Nahrung zu sich!)

**Dosis 2 – 150 ml Picoprep – 30 Min. warten – dann 2 Liter Flüssigkeit**

- 1) Weiters lösen Sie den **Beutel 2 Picoprep** in 150 ml Wasser auf – 2 Min. umrühren – wenn die Lösung warm wird, abkühlen lassen – danach trinken Sie die 150 ml zügig aus.

um  Uhr

Bitte beachten Sie, dass Picoprep **mindestens 4 Stunden vor Ihrer Untersuchung** vollständig eingenommen werden muss.

- 2) Warten Sie 30 Minuten!
- 3) Trinken Sie innerhalb der nächsten 2 Stunden zusätzlich **2 Liter klare Flüssigkeit**: Apfelsaft, Wasser oder Tee aber keine Milch und keine dunkel gefärbten Säfte. (Bitte nehmen Sie keine feste Nahrung zu sich!)

**Tipp**

- ▶ Trinken Sie Picoprep **gekühlt**.

**Achtung!**

**Halten Sie sich während der Einnahme von Picoprep in Reichweite einer freien Toilette auf!**

Wir hoffen, Ihnen geholfen zu haben und wünschen Ihnen alles Gute!

**Priv. Doz. Dr. Wolfgang Sieghart & Ihr Imed19 Endoskopie-Team**

**Am Morgen des Untersuchungstages**

**Dosis 1**




Beutel 1 in Wasser lösen, trinken, 30 Min. warten

+ 2 L trinken

**mind. 4 Std. vor der Untersuchung**

**Dosis 2**



Beutel 2 in Wasser lösen, trinken, 30 Min. warten

+ 2 L trinken